

Inno

Nel primo mattino

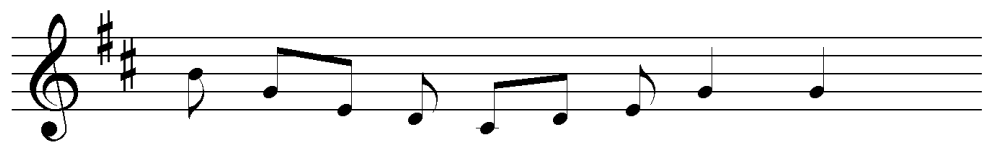
Vitorchiano



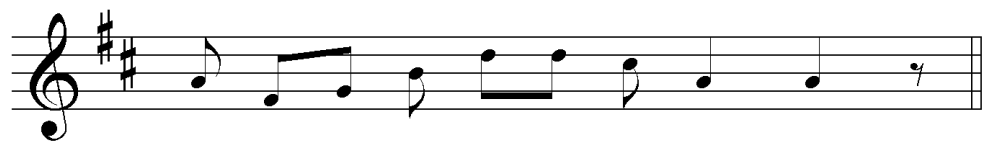
1 Nel pri - mo mat - ti - no del mon - do,
2 Nel pri - mo mat - ti - no del - l'uo - mo,



1 o Dio tu di - ce - sti: "Sia lu - ce!"
2 di - ce - sti_ad A - bra - mo: "Cam - mi - na!



1 Sul vuo - to i - ner - te del co - smo
2 Ti chie - do la vi - ta, la fe - de,



1 pas - sa - sti, re - spi - ro di vi - ta.
2 per dar - ti più fi - gli che stel - le".



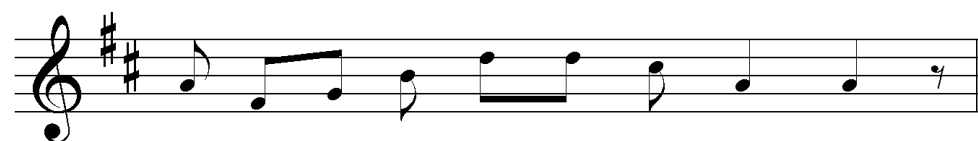
3 Nel pri - mo mat - ti - no del tem - po,
4 Nel - l'u - ni - co_e - ter - no mat - ti - no,
5 O Pa - dre, ve - de - re_il tuo vol - to,



3 ve - ni - sti nel San - gue del Fi - glio,
4 o Dio tu rom - pe - sti la not - te,
5 o Fi - glio, man - gia - re_il tuo cor - po,



3 che die - de_al - la car - ne del - l'uo - mo
4 fa - cen - do ri - sor - ge - re Cri - sto:
5 o Spi - ri - to_in te es - ser fuo - co:



3 la nuo - va so - stan - za pa - squa - le.
4 la vi - ta fu vi - ta per sem - pre.
5 è que - sto sol - tan - to_il mat - ti - no.



A - men.

